

	Anzahl	Haus	Lage	Zimmeranzahl	Hauptnutzfläche	Aussennutzfläche	Nebennutzfläche
Gesamt:	29						
Typ 1:	1_A-1	1	A	EG	4.5 Zimmer	110.6 m ² HNF	14.1 m ² ANF
	1_A-2	1	A	OG	4.5 Zimmer	110.6 m ² HNF	14.1 m ² ANF
	1_B-1	1	B	EG	4.5 Zimmer	110.6 m ² HNF	14.1 m ² ANF
	1_B-2	1	B	OG	4.5 Zimmer	110.6 m ² HNF	14.1 m ² ANF
	1_C-1	1	C	EG	4.5 Zimmer	110.6 m ² HNF	14.1 m ² ANF
	1_C-2	1	C	OG	4.5 Zimmer	110.6 m ² HNF	14.1 m ² ANF
Typ 2:	2_A-1	1	A	EG	2.5 Zimmer	67.5 m ² HNF	14.1 m ² ANF
	2_A-2	1	A	OG	2.5 Zimmer	67.5 m ² HNF	14.1 m ² ANF
	2_B-1	1	B	EG	2.5 Zimmer	67.5 m ² HNF	14.1 m ² ANF
	2_B-2	1	B	OG	2.5 Zimmer	67.5 m ² HNF	14.1 m ² ANF
	2_C-1	1	C	EG	2.5 Zimmer	67.5 m ² HNF	14.1 m ² ANF
	2_C-2	1	C	OG	2.5 Zimmer	67.5 m ² HNF	14.1 m ² ANF
Typ 3:	3_A	1	A	EG	3.5 Zimmer	108.2 m ² HNF	14.0 m ² ANF
	3_B	1	B	EG	3.5 Zimmer	108.2 m ² HNF	14.0 m ² ANF
	3_C	1	C	EG	3.5 Zimmer	107.0 m ² HNF	14.0 m ² ANF
Typ 4:	4_A	1	A	EG	3.5 Zimmer	105.9 m ² HNF	14.0 m ² ANF
	4_B-1	1	B	EG	3.5 Zimmer	105.9 m ² HNF	14.0 m ² ANF
	4_B-2	1	B	OG	3.5 Zimmer	105.9 m ² HNF	14.0 m ² ANF
Typ 5:	5_C-1	1	C	EG	3.5 Zimmer	106.6 m ² HNF	14.0 m ² ANF
	5_C-2	1	C	OG	3.5 Zimmer	106.6 m ² HNF	14.0 m ² ANF
Typ 6:	6_A	1	A	OG	5.5 Zimmer	136.1 m ² HNF	14.0 m ² ANF
	7_A	1	A	OG	2.5 Zimmer	90.1 m ² HNF	14.0 m ² ANF
Typ 8:	8_B	1	B	OG	4.5 Zimmer	120.5 m ² HNF	14.0 m ² ANF
	8_C	1	C	OG	4.5 Zimmer	119.2 m ² HNF	14.0 m ² ANF
Typ 9:	9_A	1	A	AT	5.5 Zimmer	130.9 m ² HNF	14.0 m ² ANF
Typ 10:	10_B	1	B	AT	2.5 Zimmer	61.2 m ² HNF	14.0 m ² ANF
	10_C	1	C	AT	2.5 Zimmer	61.2 m ² HNF	14.0 m ² ANF
Typ 11:	11_B	1	B	AT	2.5 Zimmer	75.1 m ² HNF	14.0 m ² ANF
	11_C	1	C	AT	2.5 Zimmer	75.1 m ² HNF	14.0 m ² ANF

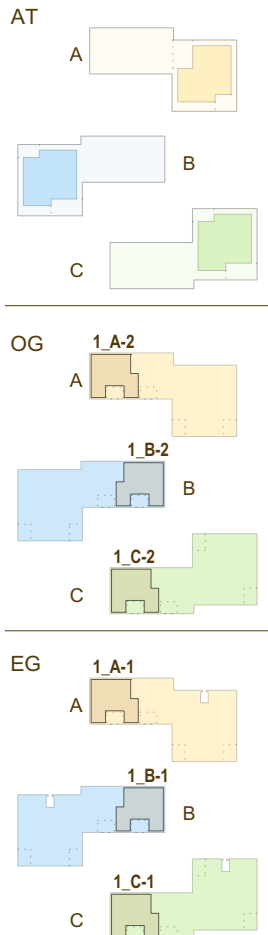
Flächenberechnungen nach SIA 416

Die Massangaben entsprechen dem heutigen Planungsstand und sind nicht verbindlich!
PS Baumanagement AG, 15.01.2021

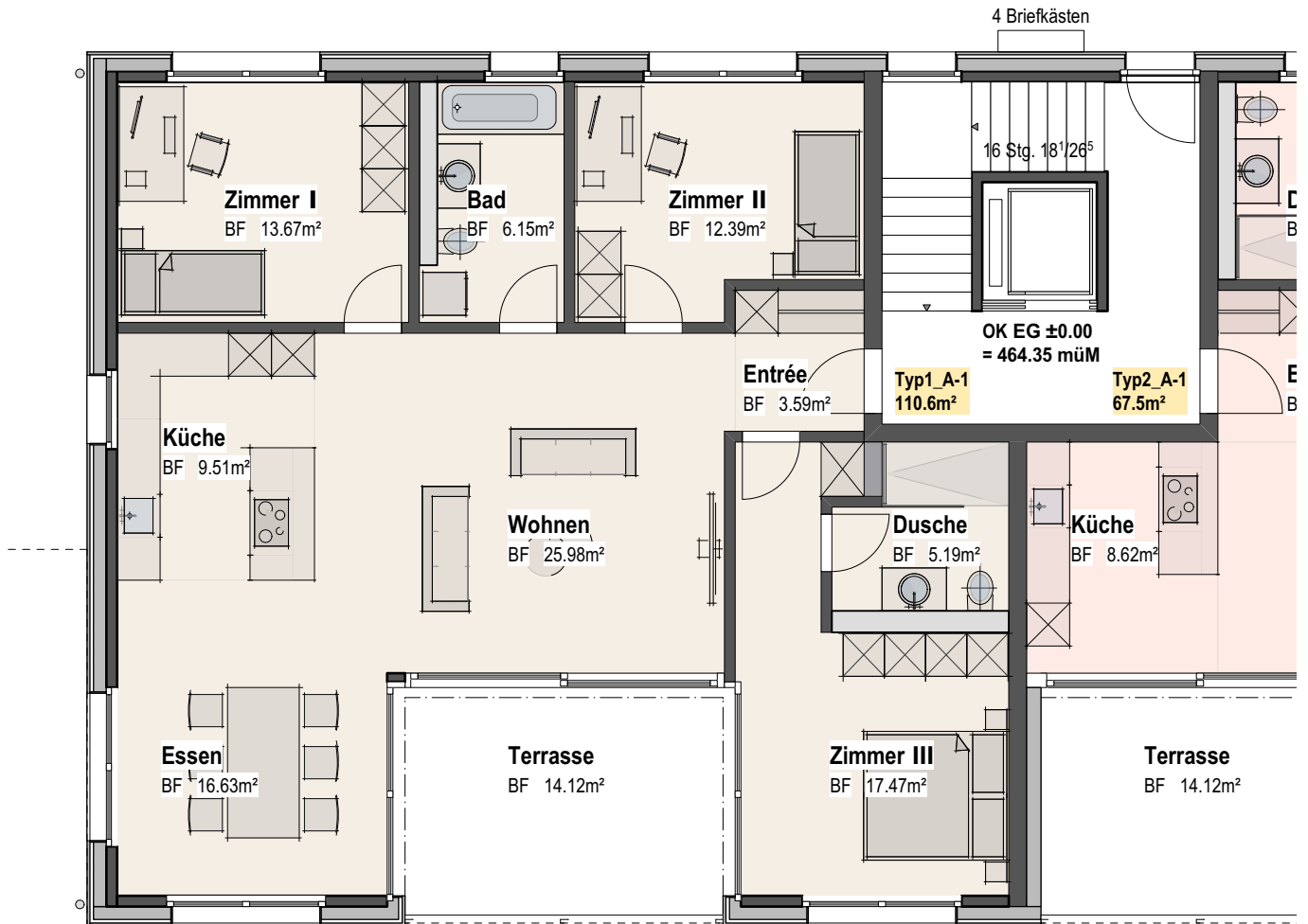
Wohnüberbauung TRIAS - Gummen Brügg

Zusammenstellung der Wohnungstypen

01.02.2021



Lage: Haus A, B, C
 Geschoss: EG / OG
 Anzahl: 6
 Hauptnutzfläche: 110.6 m² HNF
 Loggia: 14.1 m² ANF
 Kellerraum: 12.8 - 17.4 m² NNF
 Flächenberechnungen nach SIA 416

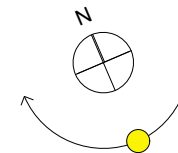


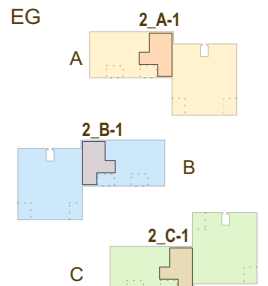
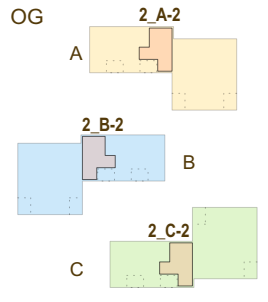
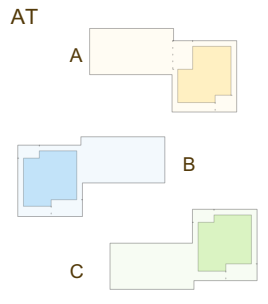
Die Massangaben entsprechen dem heutigen Planungsstand und sind nicht verbindlich!
 PS Baumanagement AG, 15.01.2021

Wohnüberbauung TRIAS - Gummen Brügg

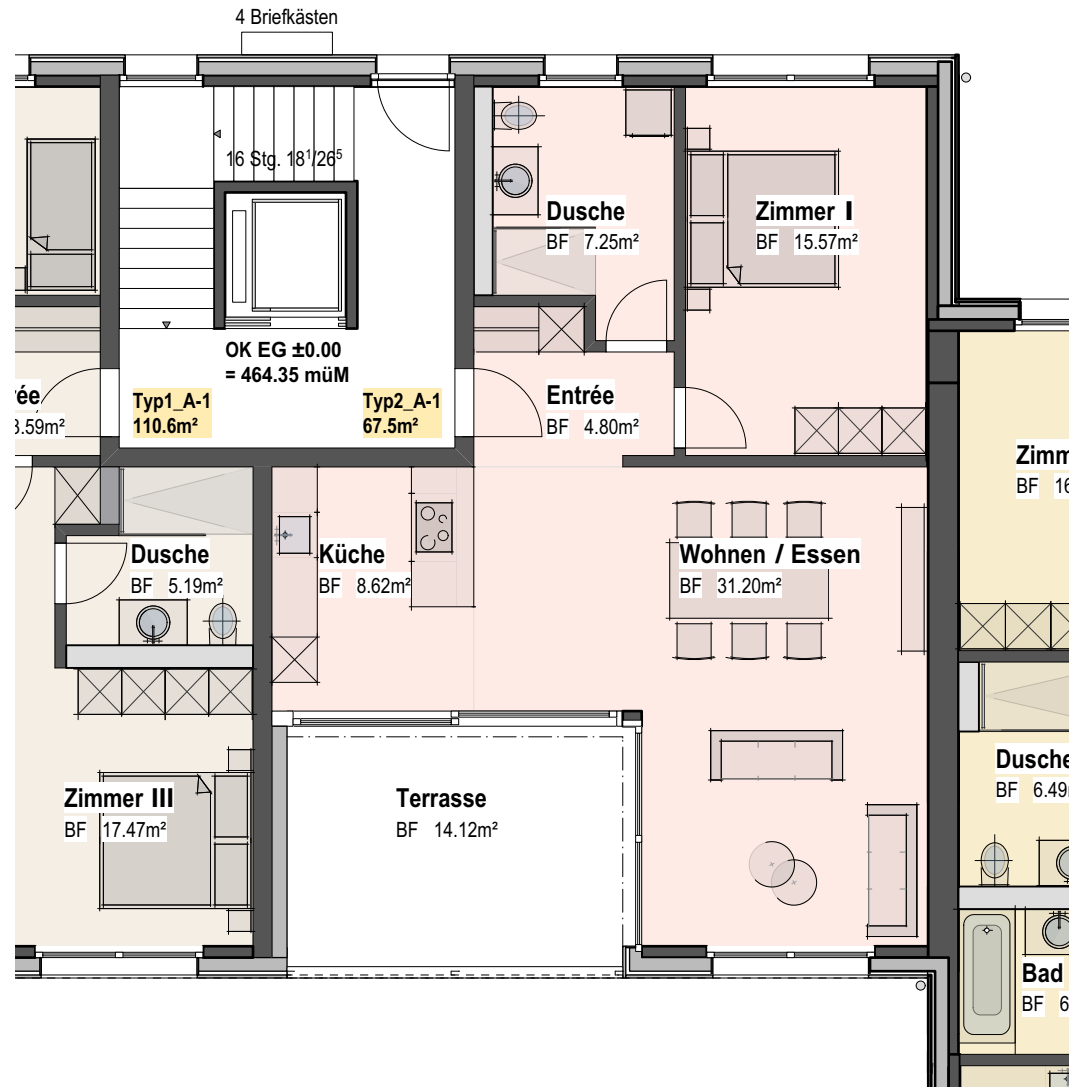
Typ 1 - casa angulus - 4.5 Zimmer-Wohnung - M 1:100

01.02.2021





Lage: Haus A, B, C
 Geschoss: EG / OG
 Anzahl: 6
 Hauptnutzfläche: 67.5 m² HNF
 Loggia: 14.1 m² ANF
 Kellerraum: 11.2 - 15.3 m² NNF
 Flächenberechnung nach SIA 416

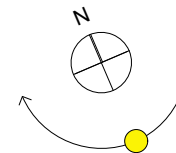


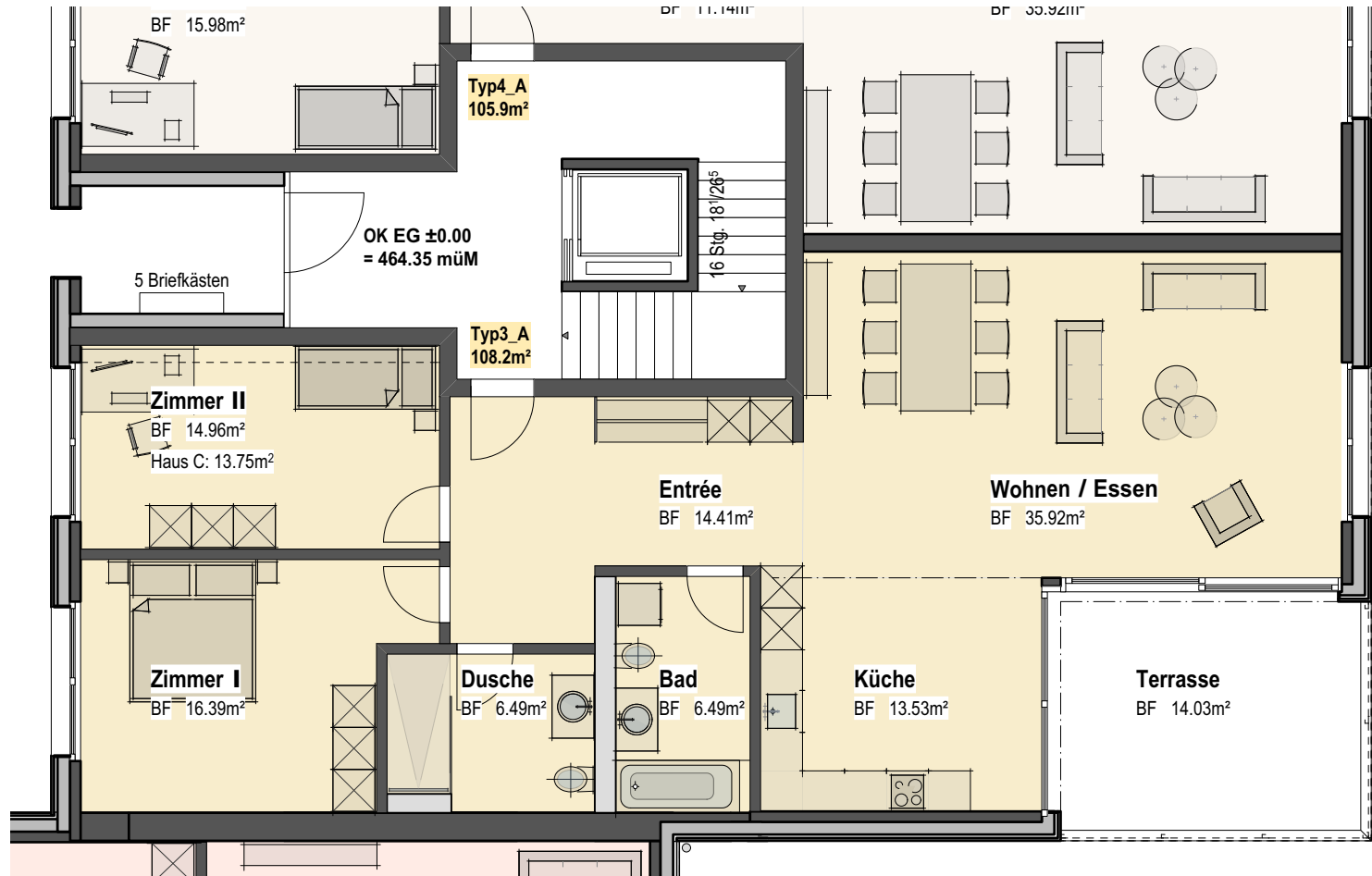
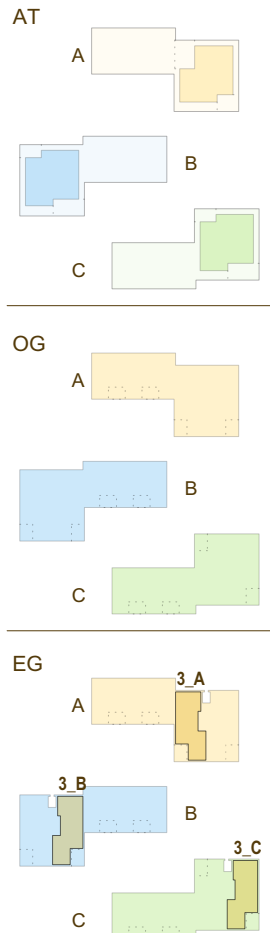
Die Massangaben entsprechen dem heutigen Planungsstand und sind nicht verbindlich!
 PS Baumanagement AG, 15.01.2021

Wohnüberbauung TRIAS - Gummen Brügg

Typ 2 - casa angulus - 2.5 Zimmer-Wohnung - M 1:100

08.02.2021





Lage: Haus A, B, C
 Geschoss: EG
 Anzahl: 3
 Hauptnutzfläche: 108.2 m² HNF / Haus C: 107.0 m² HNF
 Loggia: 14.0 m² ANF
 Kellerraum: 10.0 - 17.0 m² NNF
 Flächenberechnung nach SIA 416

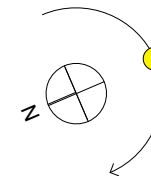


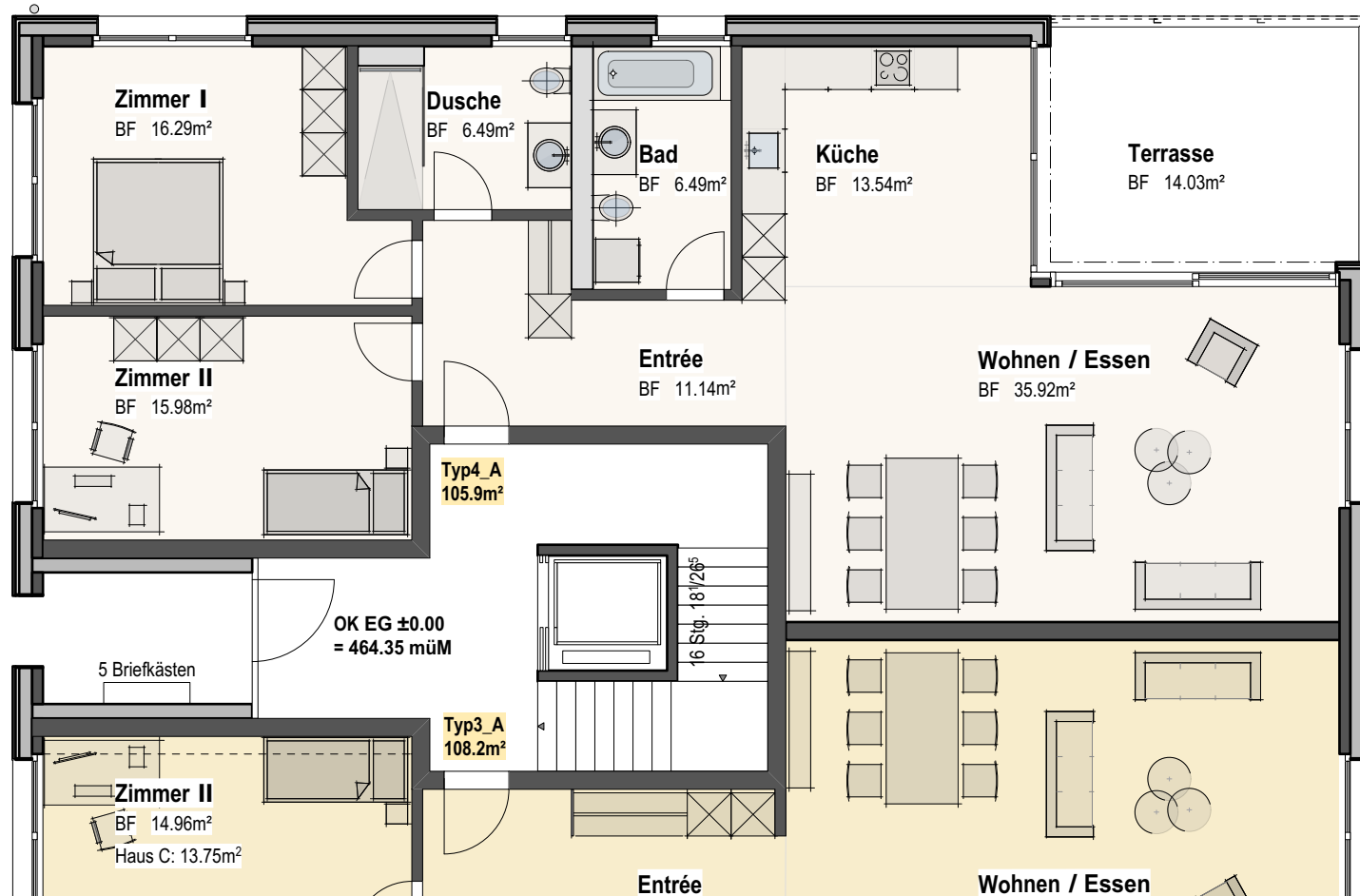
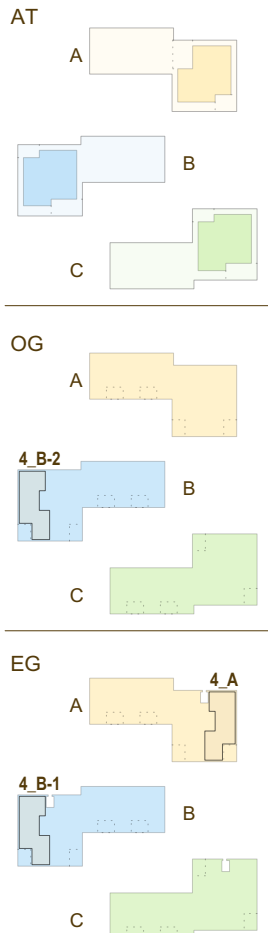
Die Massangaben entsprechen dem heutigen
 Planungsstand und sind nicht verbindlich!
 PS Baumanagement AG, 15.01.2021

Wohnüberbauung TRIAS - Gummen Brügg

Typ 3 - casa cubus - 3.5 Zimmer-Wohnung - M 1:100

01.02.2021





Lage: Haus A, B
 Geschoss: EG / OG
 Anzahl: 3
 Hauptnutzfläche: 105.9 m² HNF
 Loggia: 14.0 m² ANF
 Kellerraum: Haus A: 10.8 m² NNF / Haus B: 15.3 m² NNF
 Flächenberechnungen nach SIA 416

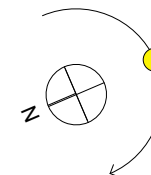


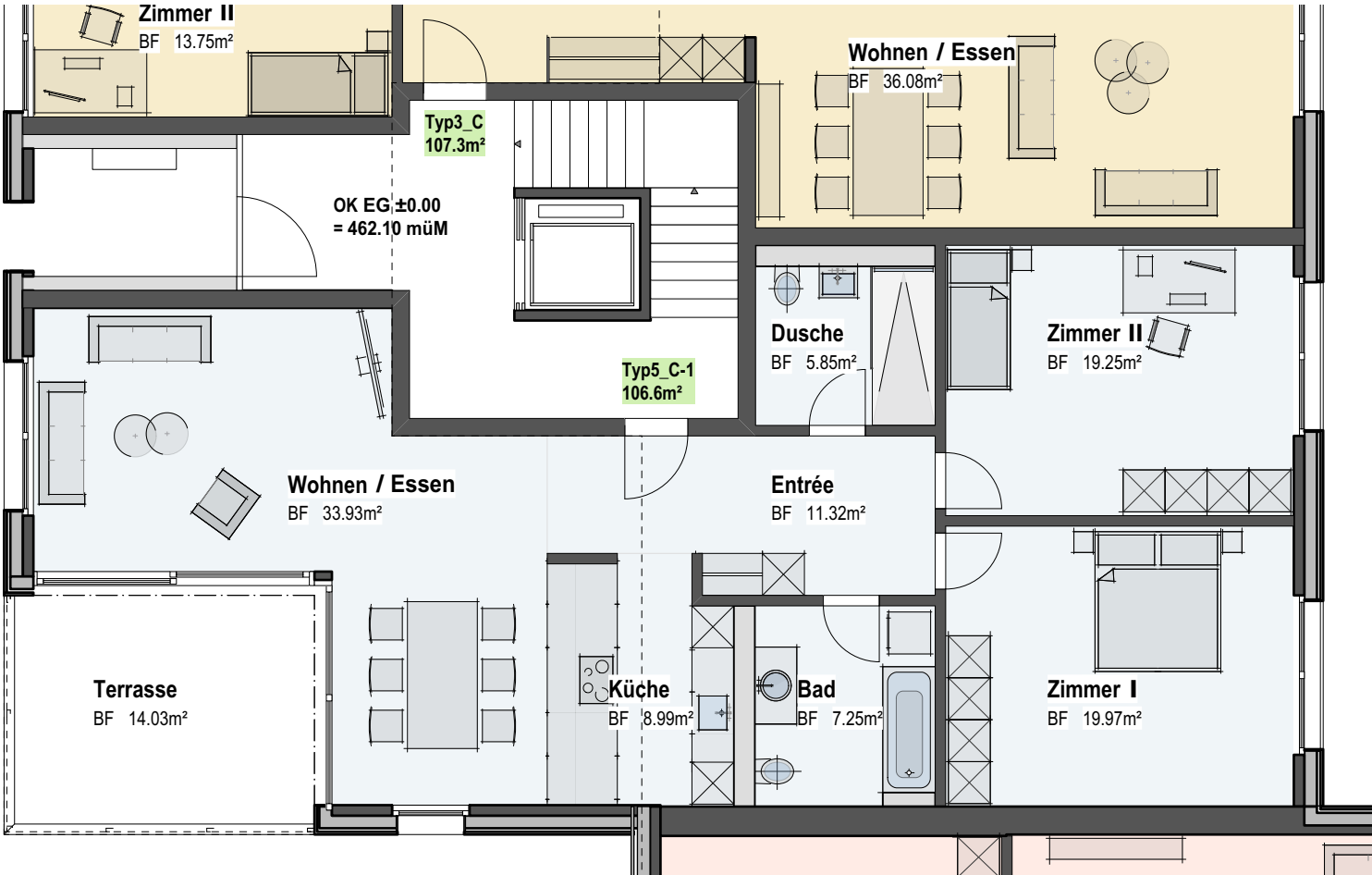
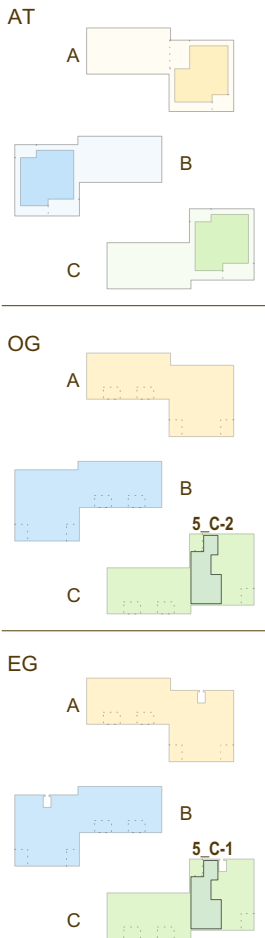
Die Massangaben entsprechen dem heutigen
 Planungsstand und sind nicht verbindlich!
 PS Baumanagement AG, 15.01.2021

Wohnüberbauung TRIAS - Gummen Brügg

Typ 4 - casa cubus - 3.5 Zimmer-Wohnung - M 1:100

01.02.2021





Lage: Haus C
 Geschoss: EG / OG
 Anzahl: 2
 Hauptnutzfläche: 106.6 m² HNF
 Loggia: 14.0 m² ANF
 Kellerraum: 22.0 / 22.9 m² NNF
 Flächenberechnungen nach SIA 416

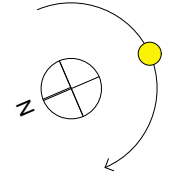


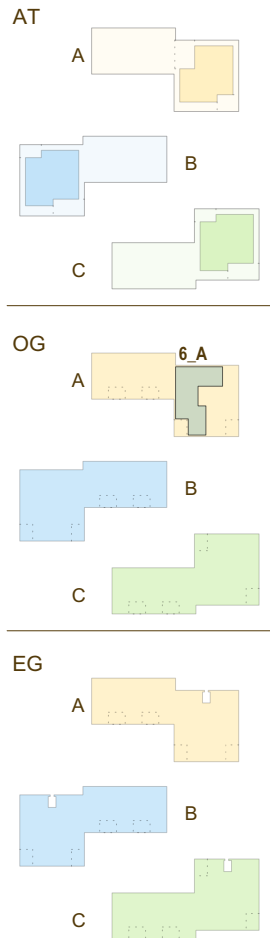
Die Massangaben entsprechen dem heutigen Planungsstand und sind nicht verbindlich!
 PS Baumanagement AG, 15.01.2021

Wohnüberbauung TRIAS - Gummen Brügg

Typ 5 - casa cubus - 3.5 Zimmer-Wohnung - M 1:100

01.02.2021





Lage: Haus A
 Geschoss: OG
 Anzahl: 1
 Hauptnutzfläche: 136.1 m² HNF
 Loggia: 14.0 m² ANF
 Kellerraum: 12.3 m² NNF
 Flächenberechnung nach SIA 416

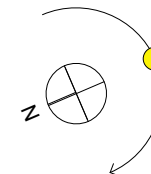


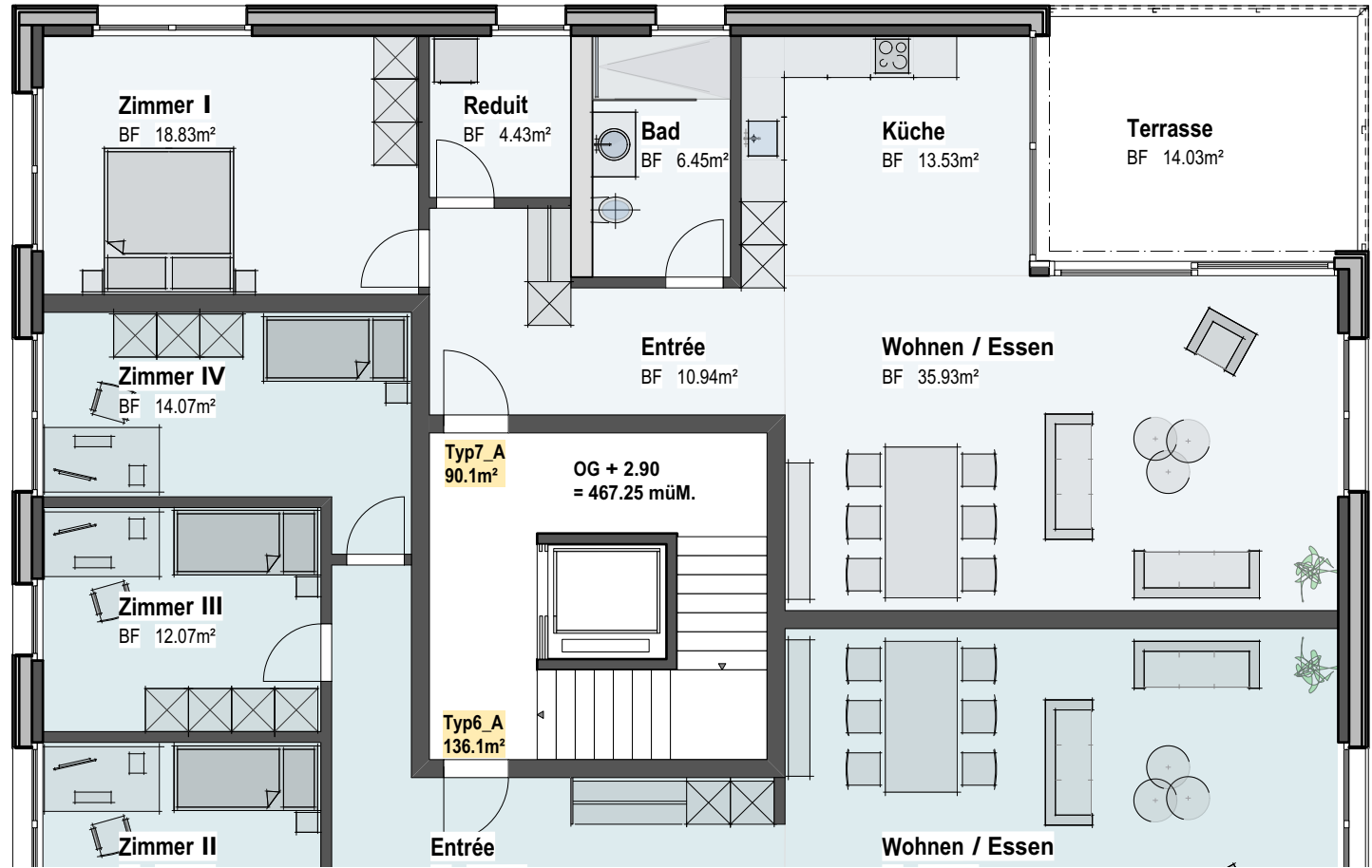
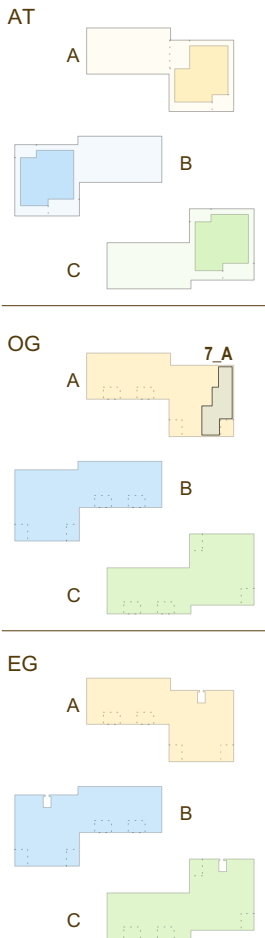
Die Massangaben entsprechen dem heutigen
 Planungsstand und sind nicht verbindlich!
 PS Baumanagement AG, 15.01.2021

Wohnüberbauung TRIAS - Gummen Brügg

Typ 6 - casa cubus - 5.5 Zimmer-Wohnung - M 1:100

01.02.2021





Lage: Haus A
 Geschoss: OG
 Anzahl: 1
 Hauptnutzfläche: 90.1 m² HNF
 Loggia: 14.0 m² ANF
 Kellerraum: 10.0 m² NNF + Reduit: 4.4 m² NNF
 Flächenberechnung nach SIA 416

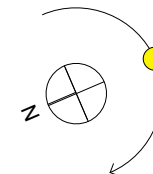


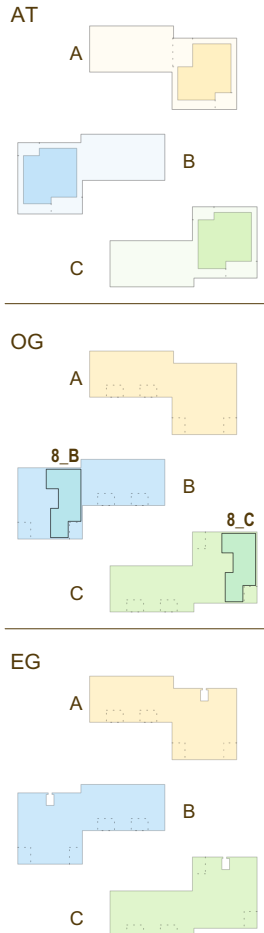
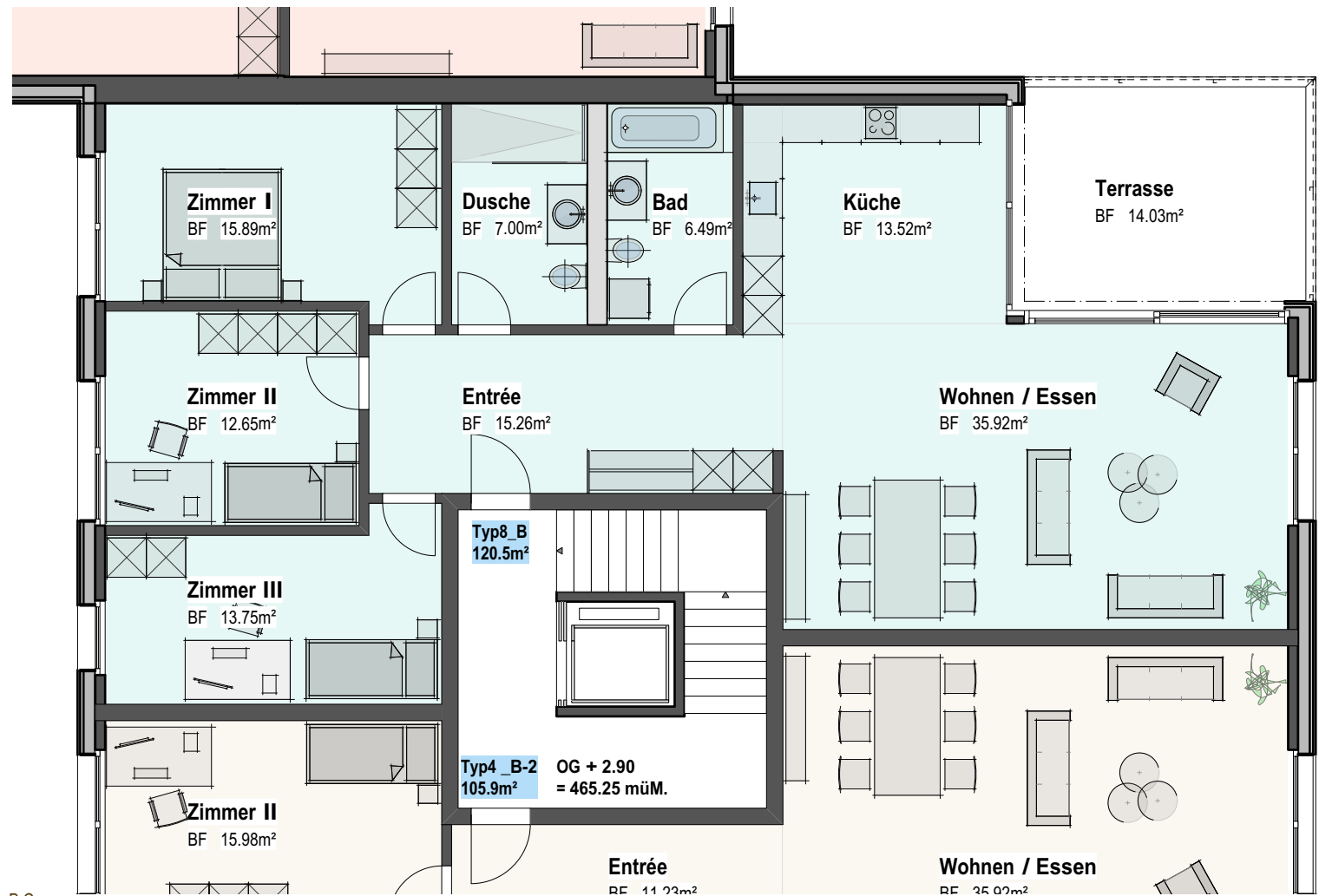
Die Massangaben entsprechen dem heutigen Planungsstand und sind nicht verbindlich!
 PS Baumanagement AG, 15.01.2021

Wohnüberbauung TRIAS - Gummen Brügg

Typ 7 - casa cubus - 2.5 Zimmer-Wohnung - M 1:100

01.02.2021





Lage: Haus B,C
 Geschoss: OG
 Anzahl: 2
 Hauptnutzfläche: Haus B: 120.5 m² / Haus C: 119.2 m² HNF
 Loggia: 14.0 m² ANF
 Kellerraum: Haus B: 20.0 m² / Haus C: 16.4 m² NNF
 Flächenberechnung nach SIA 416

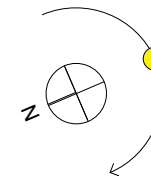


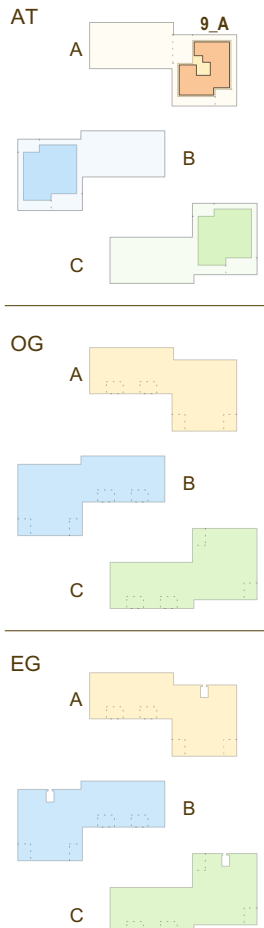
Die Massangaben entsprechen dem heutigen Planungsstand und sind nicht verbindlich!
 PS Baumanagement AG, 15.01.2021

Wohnüberbauung TRIAS - Gummen Brügg

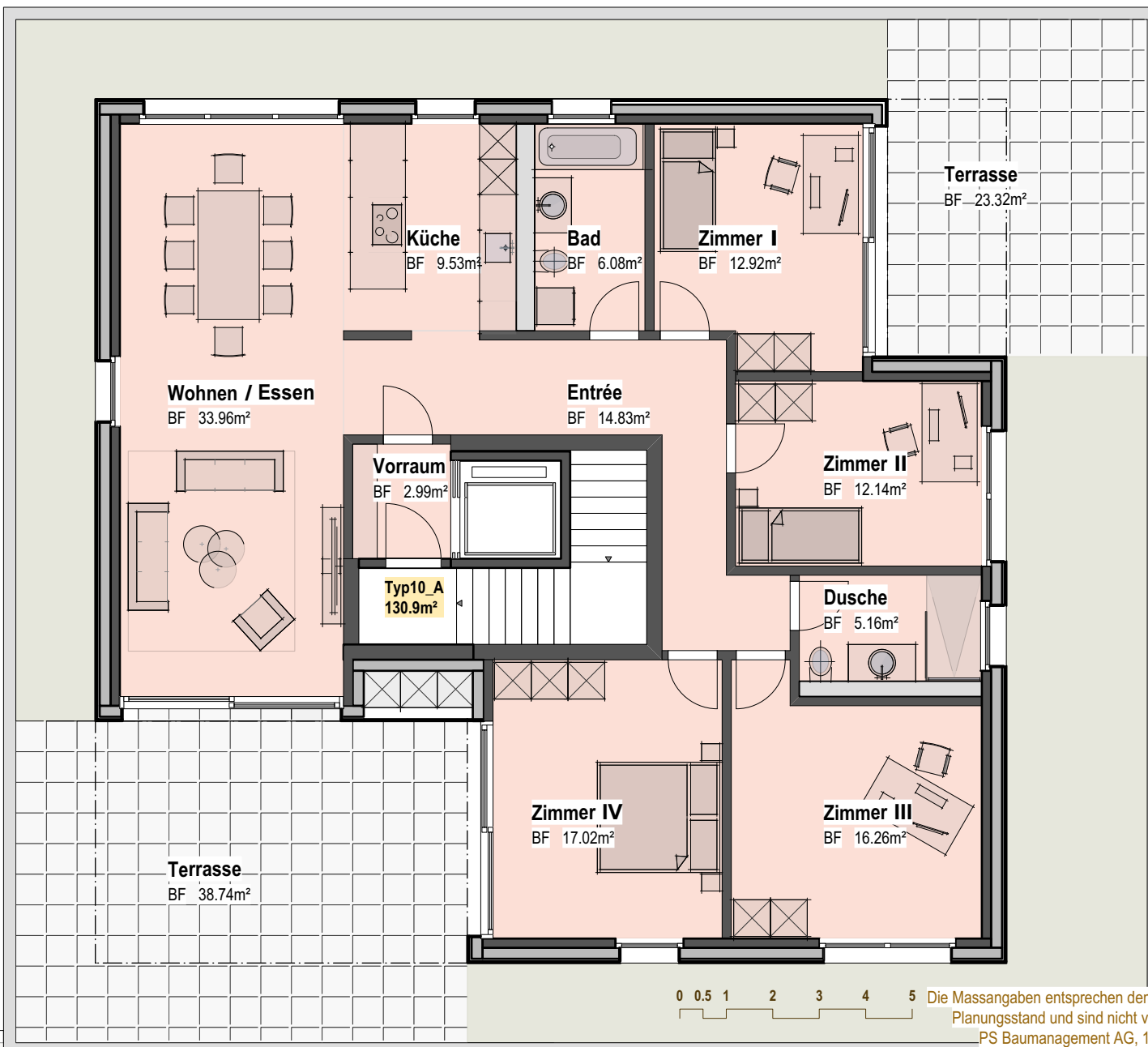
Typ 8 - casa cubus - 4.5 Zimmer-Wohnung - M 1:100

01.02.2021





Lage: Haus A
 Geschoss: AT
 Anzahl: 1
 Hauptnutzfläche: 130.9 m² HNF
 Dachterrasse: 62.0 m² ANF
 Kellerraum: 25.7 m² NNF
 Flächenberechnung nach SIA 416

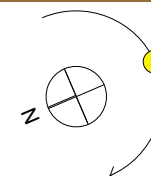


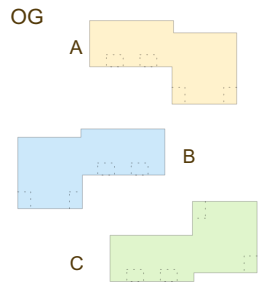
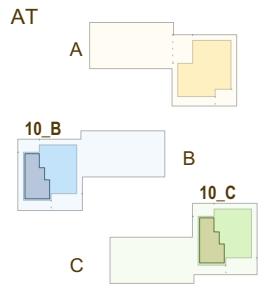
Die Massangaben entsprechen dem heutigen
 Planungsstand und sind nicht verbindlich!
 PS Baumanagement AG, 15.01.2021

Wohnüberbauung TRIAS - Gummen Brügg

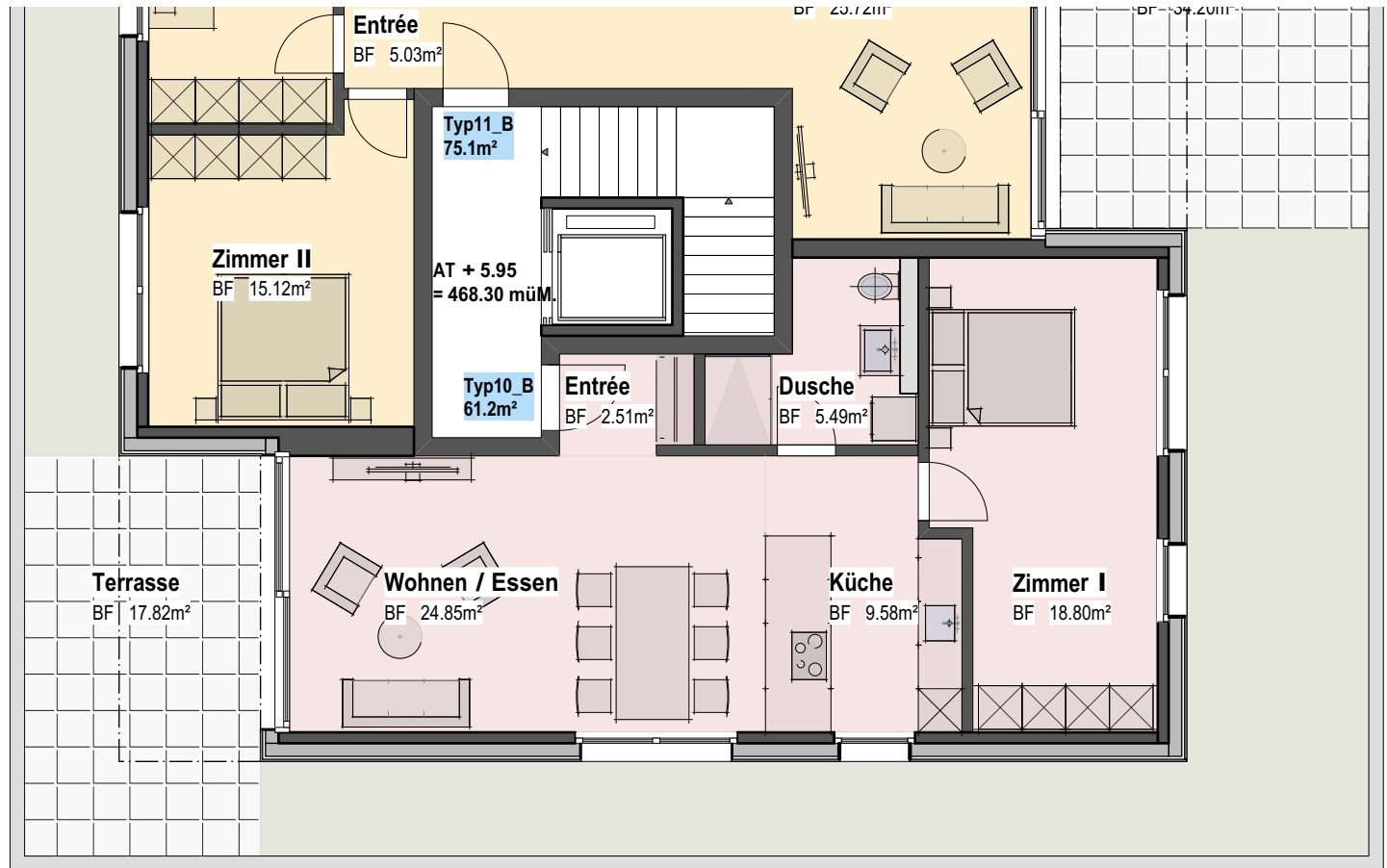
Typ 9 - casa cubus - 5.5 Zimmer-Wohnung - M 1:100

01.02.2021





Lage: Haus B,C
 Geschoss: AT
 Anzahl: 2
 Hauptnutzfläche: 61.2 m² HNF
 Dachterrasse: 17.8 m² ANF
 Kellerraum: Haus B: 14.5 m² / Haus C: 9.3 m² NNF
 Flächenberechnung nach SIA 416

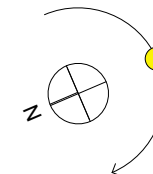


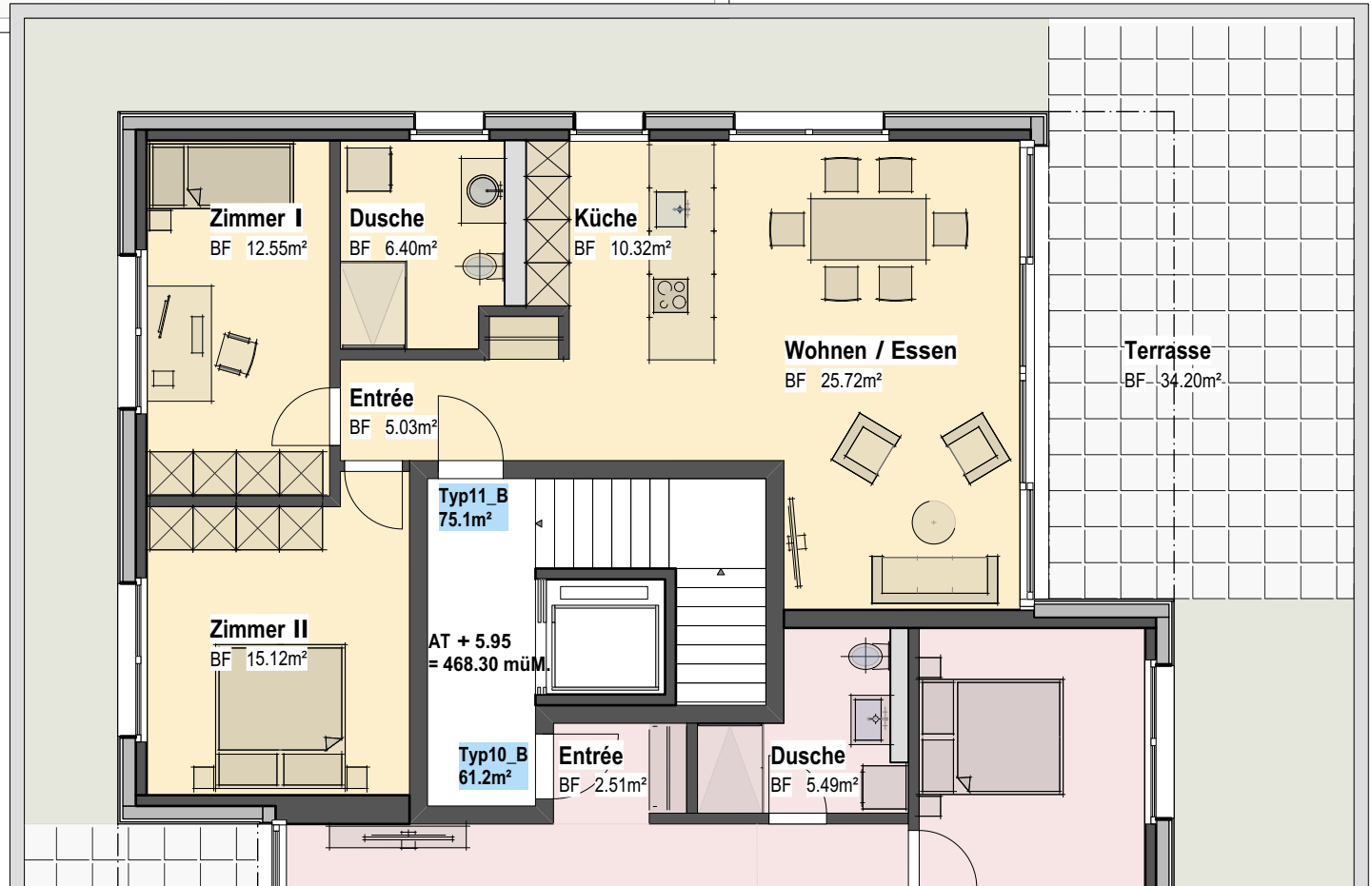
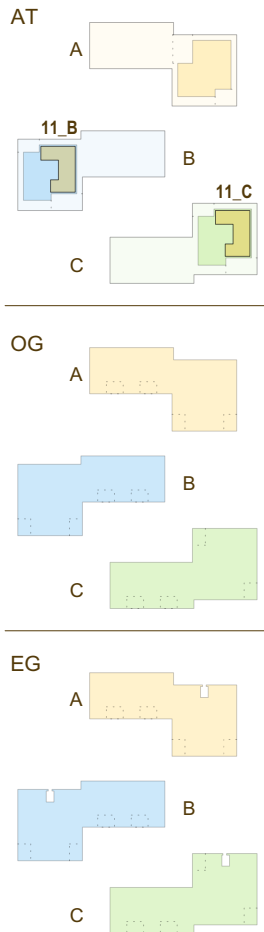
Die Massangaben entsprechen dem heutigen Planungsstand und sind nicht verbindlich!
 PS Baumanagement AG, 15.01.2021

Wohnüberbauung TRIAS - Gummen Brügg

Typ 10 - casa cubus - 2.5 Zimmer-Wohnung - M 1:100

01.02.2021





Lage: Haus B,C
 Geschoss: AT
 Anzahl: 2
 Hauptnutzfläche: 75.1 m² HNF
 Dachterrasse: 34.2 m² ANF
 Kellerraum: Haus B: 16.0 m² / Haus C: 9.0 m² NNF
 Flächenberechnung nach SIA 416



Die Massangaben entsprechen dem heutigen Planungsstand und sind nicht verbindlich!
 PS Baumanagement AG, 15.01.2021

Wohnüberbauung TRIAS - Gummen Brügg

Typ 11 - casa cubus - 3.5 Zimmer-Wohnung - M 1:100

01.02.2021

